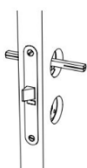


Monteringsanvisning System Dörrhandtag

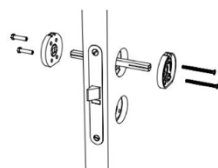
Montering dörrhandtag

1.1



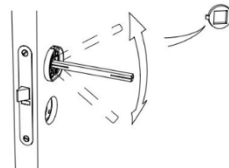
Centrera fyrkantstaven i låset.

1.2



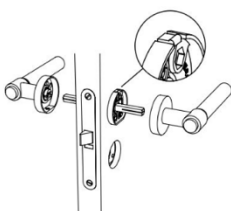
Skruva fast monteringsbrickorna med medföljande skruv och hylsa.

1.3



Ta ut fyrkantstaven och använd den för att bända loss styrbrickan som sitter i mitten av monteringsbrickorna.

1.4



Centrera åter fyrkantstaven. Kontrollera så att den urgröpta delen av spåret är vänd så att den kommer möta stoppskruven i handtaget. Tryck fast handtaget så att det klickar fast i klacken på monteringsbrickornas översida.

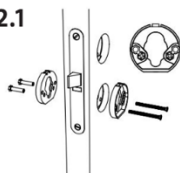
1.5



Skruva i och spänn samtliga fyra stoppskruvar. De mindre stoppskruvarna ska monteras i rosetterna medan de större ska monteras i själva handtaget.

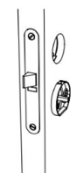
Montering toalettved

2.1



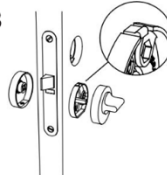
Skruva fast monteringsbrickorna med medföljande skruv och hylsa.

2.2



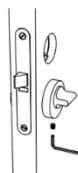
Centrera fyrkantstaven i låset.

2.3



Tryck fast ytterdelarna så att det klickar fast i klacken på monteringsbrickornas översida.

2.4



Skruva i och spänn samtliga stoppskruvar.

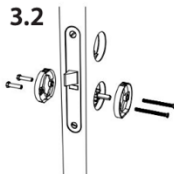
Montering toalettved-modul

3.1



Placera vredmedbringaren och snäpp fast den.

3.2



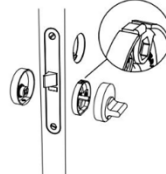
Skruva fast monteringsbrickorna med medföljande skruv och hylsa.

3.3



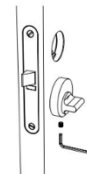
Centrera fyrkantstaven i låset.

3.4



Tryck fast ytterdelarna så att det klickar fast i klacken på monteringsbrickornas översida.

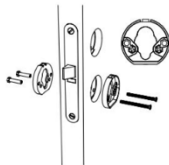
3.5



Skruva i och spänn samtliga stoppskruvar.

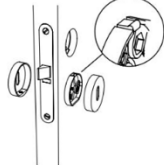
Montering nyckelskylt

4.1



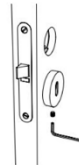
Skruva fast monteringsbrickorna med medföljande skruv och hylsa.

4.2



Tryck fast ytterdelarna så att det klickar fast i klacken på monteringsbrickornas översida.

4.3



Skruva i och spänn samtliga stoppskruvar.